

# HODNOCENÍ EXISTUJÍCÍCH KONSTRUKCÍ

## Stavby industriálního dědictví

ČVUT v Praze,  
Kloknerův ústav

University of Life Sciences,  
Aas, Norway

**Jana Marková, Miroslav Sýkora, Karel Jung**  
Kloknerův ústav ČVUT

A/CZ0046/2/0013 ASSESSMENT OF HISTORICAL IMMOVABLES  
[www.heritage.cvut.cz](http://www.heritage.cvut.cz)

### PROGRAM 15:00-18:00

15:00-15:10 Úvod, informace o projektu - Ing. M. Sýkora

15:10-16:10 Zásady hodnocení podle ČSN ISO 13822 -  
doc. J. Marková

### 16:10-16:30 Přestávka

16:30-16:50 Nepříznivé vlivy prostředí – Ing. M. Sýkora

16:50-17:30 Příklady, časté dotazy - Ing. K. Jung, Ing. M.  
Sýkora

17:30-17:40 Závěry projektu - Ing. M. Sýkora

17:40-18:00 Diskuze

# Assessment of historical immovables (Hodnocení historických nemovitostí)

A/CZ0046/2/0013

duben 2009 – prosinec 2010



**Řešitel:** ČVUT v Praze, Kloknerův ústav

**Partner:** UMB, Aas, Norsko (Universita přírodních věd)

**Vedoucí projektu:** doc. Ing. J. Marková, Ph.D.

**Koordinátor:** Ing. M. Sýkora, Ph.D.

3

## Motivace

- zachování **kulturního dědictví** a opravy **historických konstrukcí** - prospěšná **spolupráce** odborníků z různých zemí

## Náplň

- ověřování **spolehlivosti** s ohledem na skutečné podmínky a očekávané využití objektů
- **komplexní hodnocení** historických konstrukcí s využitím pravděpodobnostních metod

## Cíle

- **metodika** a podklady pro kvalifikované rozhodování o opravách historických konstrukcí
- **operativní postupy** hodnocení pro konstrukce ze železobetonu, oceli, zdiva i dřeva se zřetelem na objekty průmyslového dědictví včetně mostů

## Cílová skupina

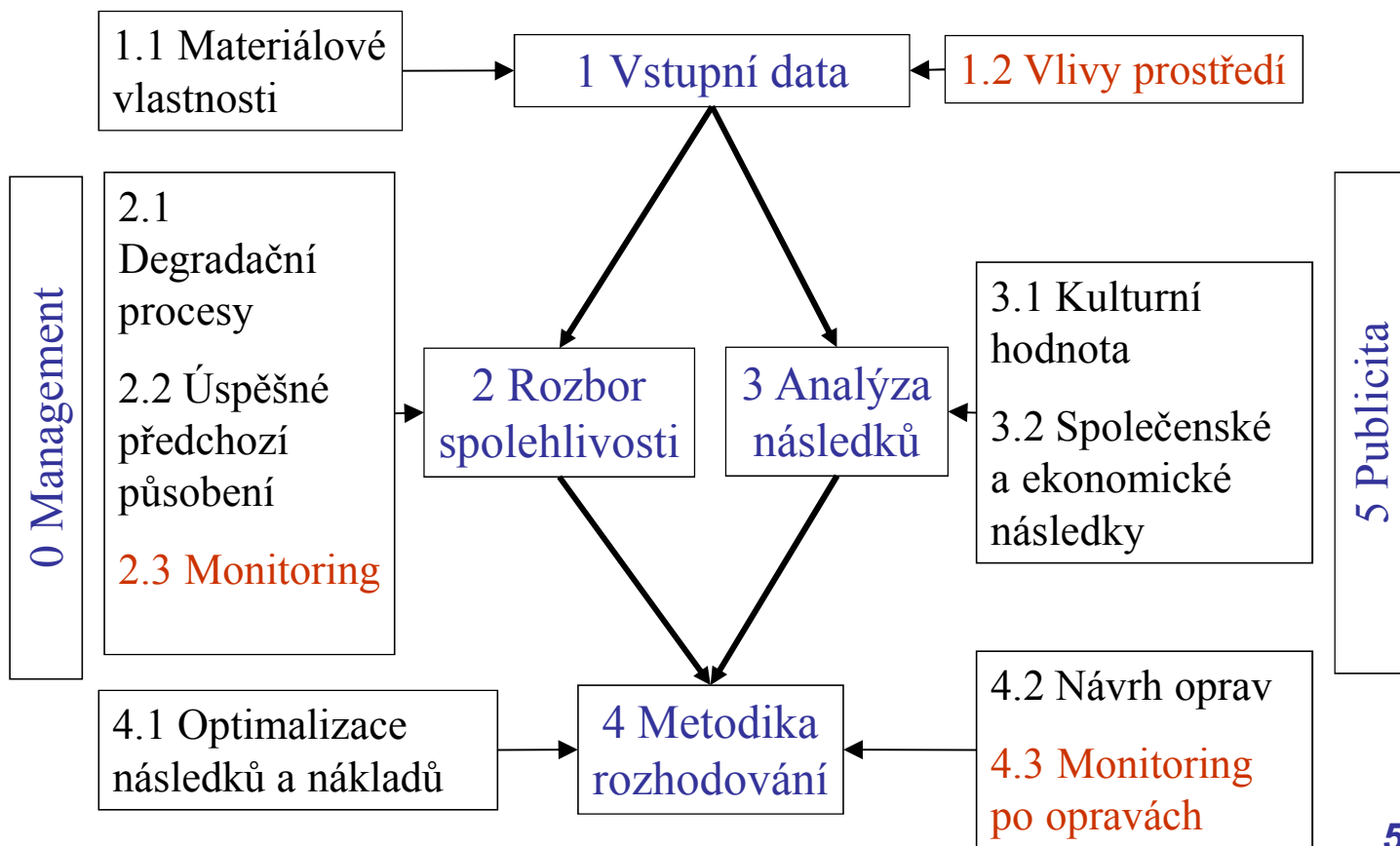
- **výzkumní pracovníci**, projektanti, odborníci a další osoby zabývající se ochranou památek

4

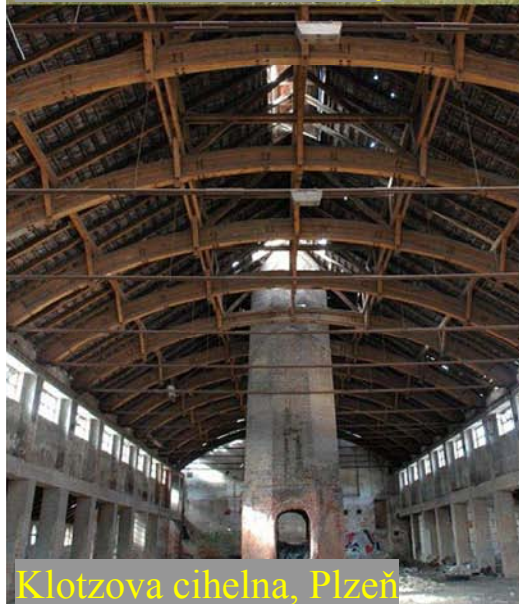


# Aktivity

ČVUT - UMB



5



# Výstupy

- články v časopisech, příspěvky na konferencích
- transfer znalostí:
  - **seminář** (praktické aspekty – metoda dílčích součinitelů v návaznosti na EN a ISO)
  - **příručka**
  - podkladový dokument pro ISO 13822 na hodnocení historických konstrukcí
  - softwarové pomůcky

[www.heritage.cvut.cz](http://www.heritage.cvut.cz)

7

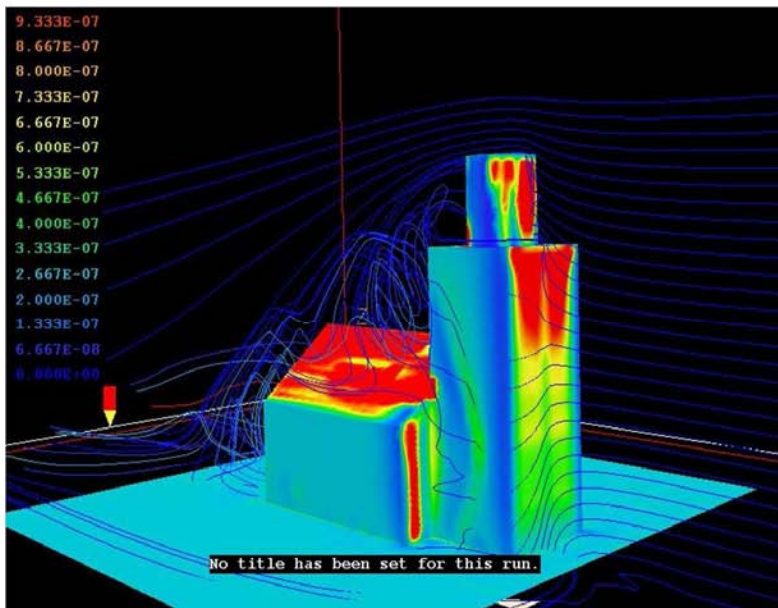
## PARTNER UMB – Prodloužená životnost železobetonových konstrukcí

- Negativní vlivy okolního prostředí
  - karbonatace
  - koroze výztuže vlivem chloridů



8

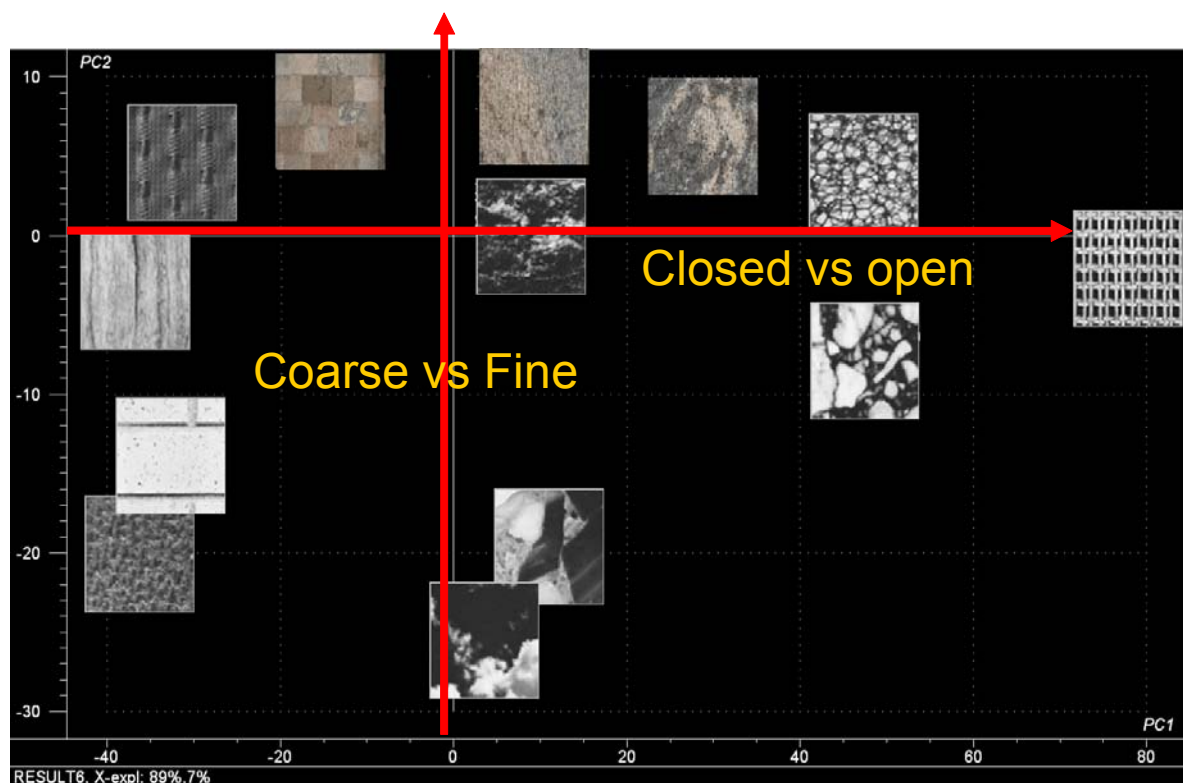
## Numerical Simulation of Environmental Exposure of Homborsund Lighthouse



Driving rain on building facade droplet diameter 3.0 mm, wind from S.

9

## Multivariate mapping of images in the score plot



10